

SH URBAN



SUNHOUSE
360°

CONTENIDO

HOUSE PACK

CIMENTACIÓN Y SISTEMA DE GIRO	4
ESTRUCTURA PORTANTE	5
CERRAMIENTOS	6
REVESTIMIENTO DE FACHADA	7
VENTANAS Y PUERTAS	8
TARIMA EXTERIOR	11
ESCALERA	12
APLICACIÓN SH360.	13

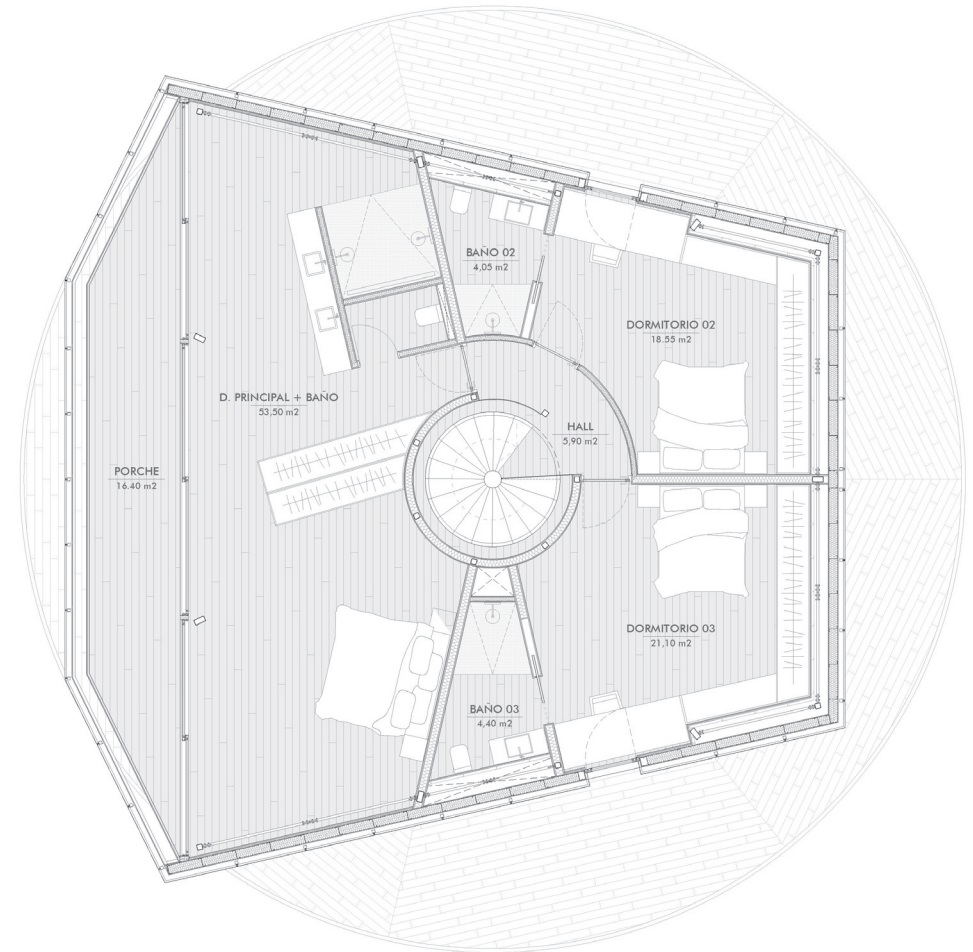
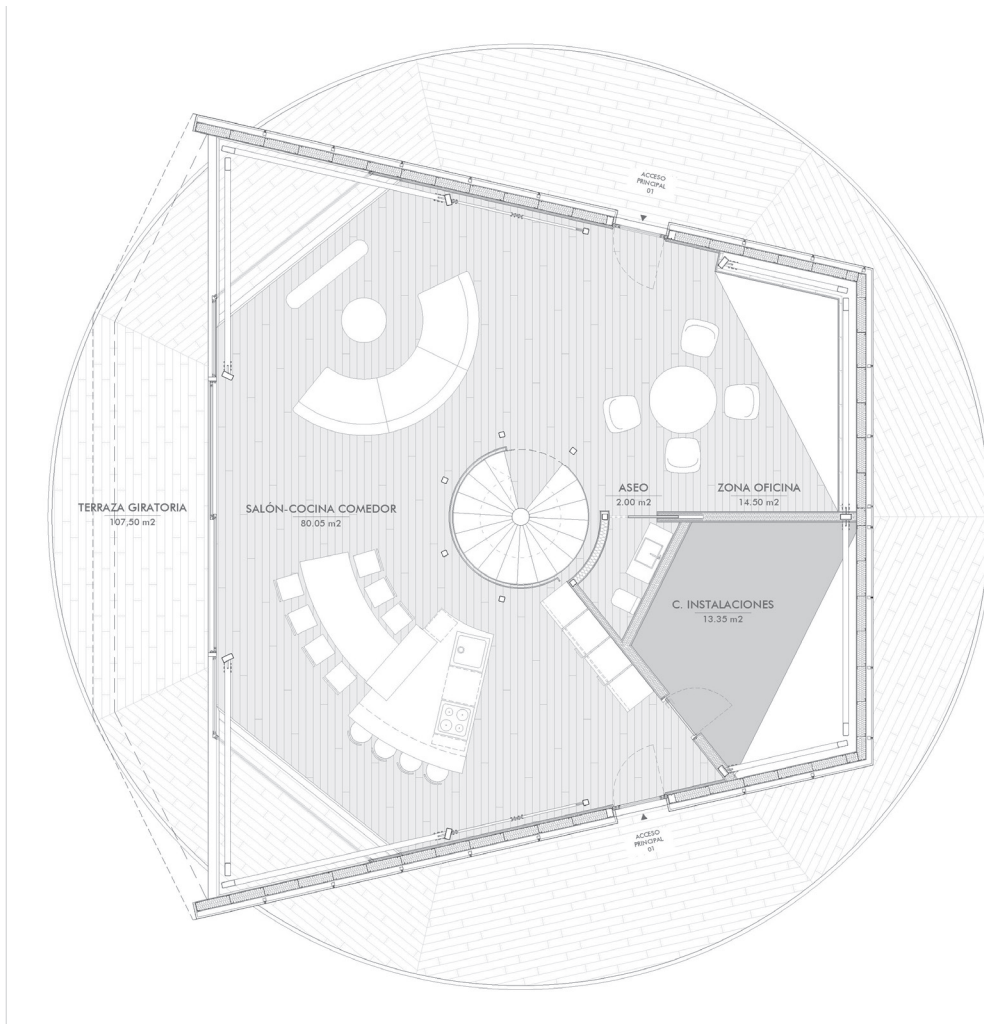
INTERIOR PACK

TARIMA DE MADERA INTERIOR	14
PARTICIONES INTERIORES	15
FALSOS TECHOS	16
PUERTAS INTERIORES	17
ARMARIOS	19
REVESTIMIENTO BAÑOS	20
SANITARIOS	23
COCINA	30
ILUMINACIÓN	39
AIRE ACONDICIONADO	42
SUELO RADIANTE	43
INSTALACIÓN AUTOCONSUMO	44

CARACTERÍSTICAS

PLANTA BAJA

PRIMERA PLANTA



Superficie Construida: 288 m² / Superficie útil: 225.4 m² (Planta Baja: 114 + 1ª Planta 111.4) / Porche y Terraza: 16.4 m² y 107.5 m²

*Modelo Presentado con 3 Dormitorios (Más Disposiciones Disponibles: 1 Dormitorio, 2 Dormitorios)

CIMENTACIÓN Y SISTEMA DE GIRO

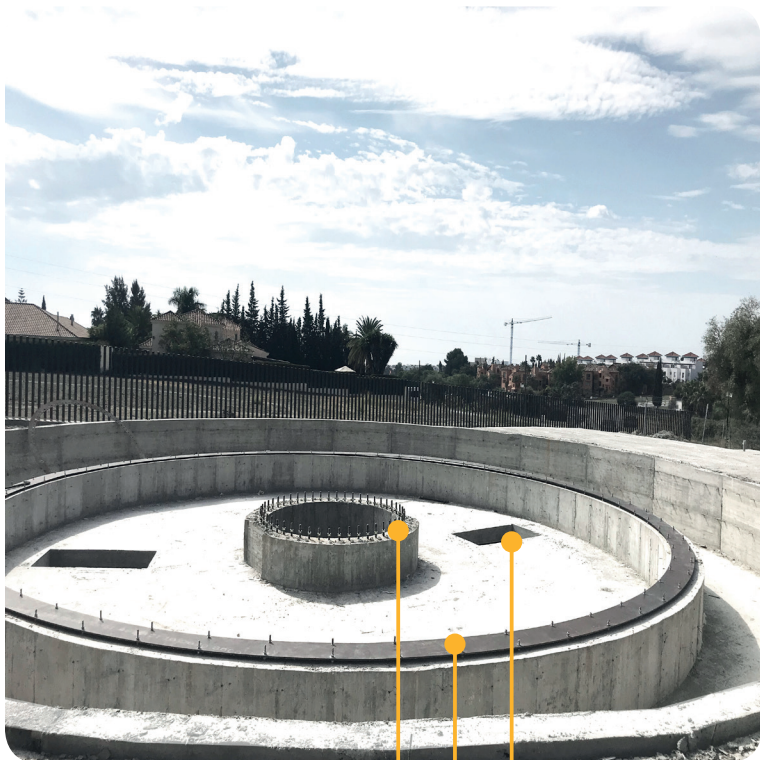
ESTRUCTURA DE HORMIGÓN ARMADO

La base de cimentación consta de una losa de hormigón armado, en la que se abren dos huecos para la inspección de los motores (estos huecos han de ser ejecutados en caso de que existiese un sótano bajo dicha losa).

Sobre la losa, se disponen dos vigas circulares de hormigón armado:

Una central, sobre la que se apoyará todo el conjunto de giro (placa metálica apoyo + corona de giro + virola superior);

Y otra exterior, sobre la que se coloca una pletina metálica que sirve de banda de rodadura para las ruedas.



A EJECUTAR POR EL PROMOTOR:

Hueco para inspección de motor 2.00m x 1.00m. En caso de tener sótano.

Pletina de acero. Colocada perfectamente en un plano horizontal. Base de rodadura de las ruedas.

Viga circular de hormigón armado con pernos de métrica $\varnothing 32\text{mm}$. Base para el conjunto de giro.

Sobre la viga central de hormigón armado se apoya el conjunto de giro abastecido por un servomotor que posibilita la rotación. El servomotor tiene una velocidad de salida de 0,80 rpm y una potencia de 2,20 kW.

Sobre el anillo externo, 7 ruedas de acero con alta capacidad de carga y bajo coeficiente de rozamiento, permiten el completo apoyo de la estructura base de la vivienda y su rotación de 360°.

ESTRUCTURA PORTANTE

Estructura de acero laminado S-275



Los parámetros básicos que se han tenido en cuenta son, en relación a su capacidad portante, la resistencia estructural de todos los elementos, secciones, puntos, y uniones, y la estabilidad global del edificio y de todas sus partes; y en relación a las condiciones de servivio, el control de las deformaciones, las vibraciones y los daños o el deterioro que pueden afectar desfavorablemente a la apariencia, a la durabilidad o a la funcionalidad de la vivienda; determinados por los documentos básicos CTE-DB-SE de bases de cálculo y CTE-DB-SI.6 de resistencia al fuego de la estructura. Así mismo, se han tenido en cuenta parámetros estéticos como evitar el descuelgue de vigas.

La estructura principal de la vivienda está compuesta en su conjunto por una serie de perfiles metálicos laminados en caliente y todas las vigas y pilares conforman un entramado estructural ensamblado mediante uniones atornilladas.

Todas las piezas han sido previamente conformadas bajo diseño según el despiece estructural, que facilitan su ensamble directo en obra, evitando cortes y soldaduras, favoreciendo así, la rápida y limpia ejecución.

Especificaciones

Vigas: HEA 160 y HEA 140 (Acero S-275)

Pilares: #200.100.6,3 y #100.100.5 (Acero S-275)

Capa de protección anticorrosiva

Capa de pintura intumescente.

Piezas preconformadas



Uniones atornilladas





CERRAMIENTOS

SUBESTRUCTURA ACERO GALVANIZADO

Cerramientos panel sandwich

La subestructura, en fachada y forjados, se construye mediante paneles tipo sandwich, compuestos por un entramado estructural de perfiles de sección Z.150.2, relleno de aislamiento de lana de roca de 150mm, y un tablero OSB-3 a ambas caras.

Los muros son revestidos por una lámina impermeable transpirable, modelo Delta Fassade. La cubierta queda terminada con una lámina autoprottegida reflectante de muy altas prestaciones.

Especificaciones

Perfiles en muros y forjados: Acero galvanizado Z.150.2

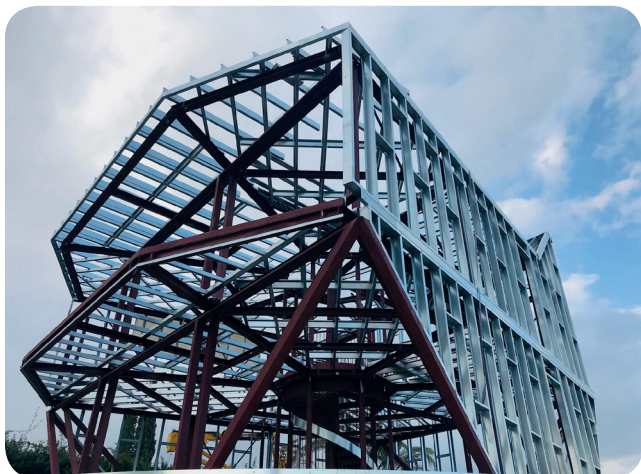
Forjado terraza: Acero galvanizado Z.120.3

Correas y perfiles de atado: Acero galvanizado C.150.2

Aislamiento térmico y acústico: Lana de roca. Rockwool ALPHAROCK E.225 - 150 mm

Doble OSB-3 en muros: 12 mm +12 mm

Doble OSB-3 en forjados: 22 mm superior + 12 mm inferior



REVESTIMIENTO DE FACHADA

FACHADA VENTILADA DE ALUMINIO

Paneles de aluminio lacado

Los paneles de aluminio lacado tienen una calidad de AA5005, con un tratamiento marino que permite un comportamiento óptimo frente a la resistencia a salitre, son paneles que tienen un espesor de 3mm, y existe una gran variedad de acabados, tales como troquelados, punzonados, fresados o curvados. Todos ellos pueden ser lacados al horno, o si se prefiere, tener un aspecto anodizado metálico.

Panel con perforado redondo.

Color Ral Estándar Mate.

Ubicación

Fachada



Especificaciones

Espesor de aluminio (mm): 3
Aluminio calidad AA5005
Tratamiento marino para mejor resistencia a salitre.

Acabados: Perforada en redondo de 6mm, sencillo, con distancia entre centros de 14mm.
Lacada a 2 caras en Ral Estándar Mate.

Ancho de panel: 1240mm,
Altura: 3750mm/5500mm

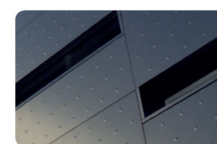
Sujeción a subestructura: Remaches
Remates perimetrales: Perfiles angulares L, de sección variable, sujetos al panel mediante polímero.

Opciones

Remaches



Múltiples acabados



PUNZONADO / PUNCHING / POINÇONNÉ



TROQUELADO / DIE CUTTING / DÉCOUPÉ



FRESADO / MILLING / FRAISÉ



CURVADO / CURVED / COURBÉ

Colores Sólidos Ral



VENTANAS Y PUERTAS

SCHÜCO®
ASS 50
Corredera Elevable

Las puertas correderas elevables del sistema Schüco ASS 50 logran grandes superficies de apertura de fácil acceso libre sin ocupar demasiado espacio ya que las hojas se desplazan en un mismo nivel. El sistema de corredera elevable convence por su estanqueidad ofreciendo la mejor protección térmica y acústica.

Las puertas correderas pueden ajustarse perfectamente a los deseos individuales del cliente.

El acabado superficial de los sistemas Schüco, sea éste anodizado o lacado está avalado por los más exigentes sellos de calidad. Existe una amplia variedad de colores y texturas y la posibilidad de ofrecer acabados distintos entre el interior y el exterior.

Cantidad: 4

Ubicación

Ventanales Planta Baja
Ventanales Planta Primera

SCHÜCO



Especificaciones

ALUMINIO
Dimensiones (mm): 2860 x (5020 / 4270)
Espesor (mm): 84
Herrajes de acero inoxidable
Acabado perfil exterior Lacado Especial: RAL Oxidon Sable
Acristalamiento: Climalit SG STADIP PLANITHERM 4S
6+6/12AIRE/4+4
(Opción de triple vidrio).

Modelo

Shüco ASS 50



VENTANAS Y PUERTAS

Schüco®
AWS 65
Ventanas Oscilo-Batientes

El diseño de los sistemas Schüco® sigue el principio de reducción a lo imprescindible. La nueva generación de ventanas AWS (Aluminium Window System) es un sistema creado para todo tipo de necesidades arquitectónicas, creativas y funcionales, consiguiendo una estética especialmente elegante.

El sistema emplea perfiles con rotura de puente térmico tanto en cercos como en hojas, con una profundidad de cerco de 65 mm, reduciendo enormemente la transmitancia térmica del elemento. Confort y ahorro energético desde el primer momento.

Cantidad: 2

Ubicación
Ventanas Dormitorios 1 y 2 Planta Primera

SCHÜCO

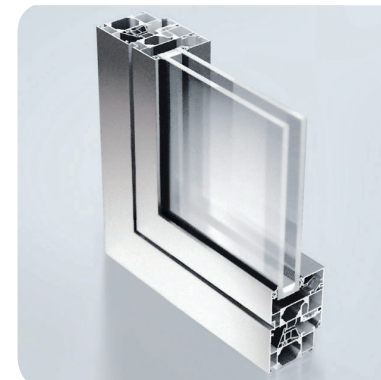


Especificaciones

ALUMINIO
Medida de elemento [B x H] (mm): 950 x 2750
Acabado perfil exterior Lacado Especial: RAL Oxidon Sable
Acristalamiento: Climalit SG STADIP PLANITHERM 4S
6+6/12AIRE/4+4
(Opción de triple vidrio).
Tipo de herraje: BASIC - AvanTec SimplySmart Compás
Maneta interior: Manilla interior inox.

Modelo

Shüco AWS 65



VENTANAS Y PUERTAS

Schüco®
ADS 65
Puerta Exterior

La puerta Schüco ADS 65 se caracteriza por ser una solución económica para las entradas, con un buen aislamiento térmico. Gracias a herrajes opcionales se puede utilizar como puerta multifunción e integrar en la automatización y seguridad del edificio. Junto con los sistemas de fachada y de ventanas, el moderno diseño le proporciona al desarrollador numerosas opciones de diseño para el envoltorio de un edificio.



Cantidad: 2

Ubicación
Acceso vivienda Planta Baja

SCHÜCO

Especificaciones

ALUMINIO
Medida de elemento [B x H] (mm): 950 x 2750
Medida de hoja [B x H] (mm): 852 x 2652
Maneta interior y exterior: Manilla inox.
Acabado perfil exterior Lacado Especial: RAL Oxidon Sable
Acristalamiento: Climalit SG STADIP PLANITHERM 4S
6+6/12AIRE/4+4
(Opción de triple vidrio).

Modelo

Shüco ADS 65





TARIMA EXTERIOR

TARIMA TECNOLÓGICA

La madera tecnológica es un microcomposite fabricado mediante la extrusión de virutas de madera (65%) y partículas de polietileno de alta densidad (HDPE) 35%. No contiene VOC (Volatile Organic Components), ni formaldehído, colas, PVC, metales pesados, ni productos peligrosos para la salud.

Los productos de madera tecnológica, son 100% reciclables al final de su vida útil, el proceso de su elaboración es limpio, no contamina y consume poca energía. La madera es de origen certificado (PEFC) y proviene de la limpieza de bosques europeos. No se corta ningún árbol para la fabricación de estos productos.

Ubicación

Terraza giratoria Planta Baja
Porche cubierto Planta Primera

Especificaciones

Dimensiones (mm): 150 x 21 x 2200
Garantía de 20 Años
Resistencia a las Termitas y a los Hongos Lignívoros
Resistencia al Agua y Humedad
Resistencia al Punzonamiento
Antideslizante

Acabados

Lisa Bicolor



Veta Madera





ESCALERA

Escalera Central de Caracol

Escalera fabricada de acero inoxidable con tubo de 200 mm como eje principal y peldaños de 4 mm de grosor de chapa de acero inoxidable preparado para peldaños de madera.

Fabricada de chapa de acero de 2 mm en alrededor de los peldaños, y un pasamanos redondo de tubo de acero inoxidable para interior.

Ubicación

Escalera central de la vivienda (P.Baja a P.Primer)

Especificaciones

ESCALERA

Altura (m): 3.50

Diámetro (m): 1.20

PELDAÑOS

Número de Peldaños: 18

TUBO

Material: Acero

Espesor (mm): 2

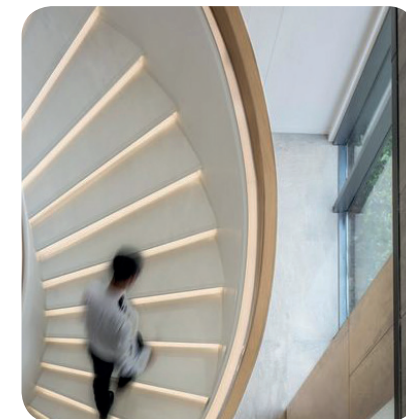
Pasamanos Redondo Interior

Opciones

Multitud de Acabados



Iluminación LED



APLICACIÓN SH360



Todas nuestras casas giratorias o plataformas se entregan con nuestra aplicación móvil SH360°.

Ergonómica y asombrosamente fácil de manejar, permite controlar la activación de los dos motores eléctricos económicos que realizan la rotación de la casa.

El usuario puede seleccionar una vista pre-programada, decidir el seguimiento solar automático de una habitación de su casa o incluso dejar que la casa se oriente automáticamente de manera óptima, a fin de ahorrar energía.

¡Una aplicación útil y muy intuitiva!



ECO

Modo que permite ahorrar la máxima cantidad de energía. La casa gira automáticamente para obtener ya sea el máximo o el mínimo de captación de luz solar.



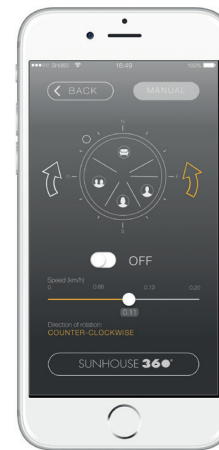
EGO

Una habitación, elegida por el cliente, sigue la trayectoria del sol, recibiendo así la luz solar durante todo el día.



ONE

Una habitación elegida por el usuario se orienta hacia una vista previamente programada.



MAN

Este modo manual permite al usuario controlar desde su dispositivo móvil tanto la velocidad de rotación como el sentido de la rotación, sin ninguna limitación de giros.





TARIMA DE MADERA INTERIOR

SUELO LAMINADO

Naturdec® AC4

Las tarimas de suelos laminados Naturdec® AC4 es una fantástica colección, con un aspecto y un tacto naturales de excepción. Por ejemplo, las vetas auténticas de las planchas se reflejan a la perfección en las juntas. Y no solo es bello, sino también resistente al agua, ya que se tratan de tableros HDF Plus contra humedad.

El sistema patentado JUST click permite efectuar una colocación sencilla sin herramientas ni cola, logrando una excelente estabilidad de la superficie. Las tablas pueden instalarse fila por fila.

Ubicación

Salón/Cocina/Comedor

Oficina

Aseo Planta Baja

Dormitorios



Especificaciones

Pavimento Laminado

Tarima sintética marca Naturdec AC4 8mm, clase 32,

Acabado Syrah.

Dimensiones 8x192x1192.

Tela de polietileno de 3mm con lamina de aluminio en cara inferior.

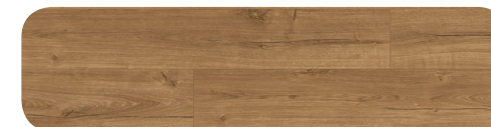
Rodapié flexible PVC color blanco.

Acabados

Roble clásico beige



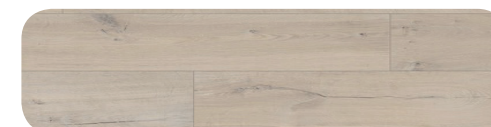
Roble clásico natural

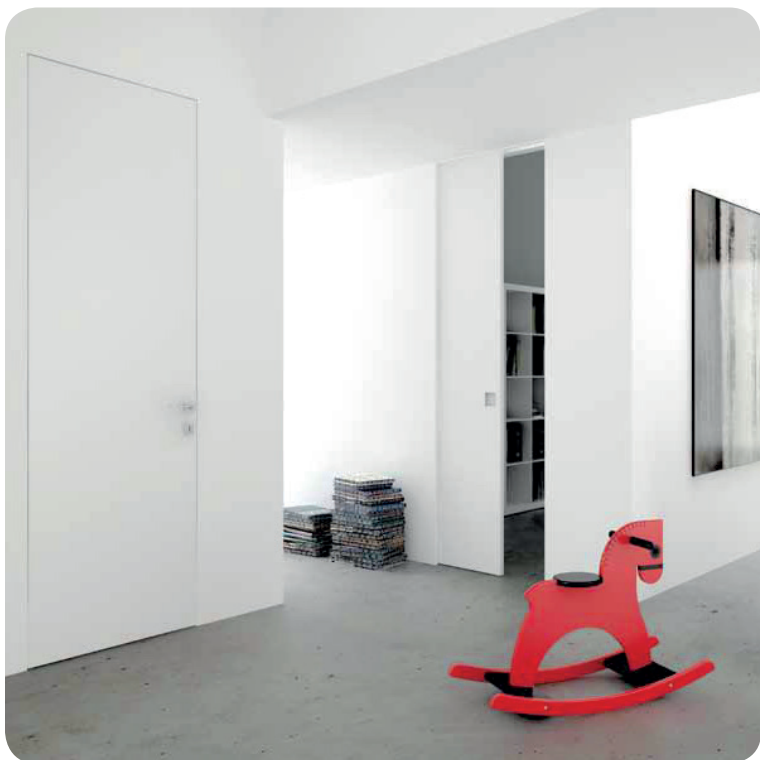


Roble clásico marrón



Roble suave





PARTICIONES INTERIORES

Pladur®

Tabiques de Distribución/Separación

Están formados por una estructura resistente de acero protegida contra la oxidación, sobre la que se atornillan a cada cara 2 placas Pladur® de diferentes espesores (10, 13 y 15 mm) y/o características mejoradas (mayor resistencia al fuego, baja absorción de humedad, mayor dureza, etc.).

Las distintas instalaciones necesarias para la vivienda recorren el interior (el alma) de la estructura, incorporándose en ella durante el montaje del tabique sin tener que realizar ningún tipo de rozas, y por tanto, sin debilitar el tabique. Su interior lleva también incorporado material aislante, para reforzar, si fuera necesario, sus características de aislamiento térmico o acústico.

Ubicación

Particiones Planta Baja

Particiones Planta Primera



Especificaciones

Color: Cara – Gris claro. Dorso – Marrón (kraft)

Espesor (mm): 9.5 / 13

(Espesor y Peso Según Planimetría)

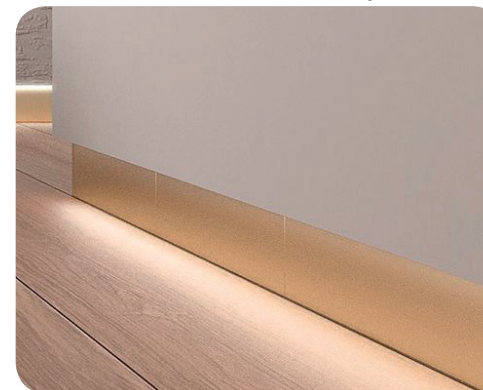
Se Incluyen Tabiques Curvos

Accesorios

Rodapiés Enrasados



Iluminación en Rodapiés





FALSOS TECHOS

Pladur®

Techo Suspendido de Placa de Yeso.

Los techos suspendidos Pladur®, están constituidos por una estructura portante de perfiles de acero galvanizado debidamente colgada al forjado de la vivienda y, sobre la cual, se atornilla las placas Pladur®.

Al igual que todas las unidades Pladur®, sus paramentos están terminados de una manera lisa y continua a base de un tratamiento especial en sus juntas y tornillos que le permite cualquier tipo de decoración final.

Se incluye cortinero realizado con las mismas placas alrededor del perímetro y la posibilidad de incorporar líneas de luces LED.

Ubicación

Falso techo Planta Baja

Falso techo Planta Primera



Especificaciones

Color: Cara – Gris claro. Dorso – Marrón (kraft)

Espesor (mm): 15

Accesorios

Cortineros embebidos en techo



Iluminación en cortineros



PUERTAS INTERIORES

Puerta Batiente Interior
Madera Maciza

La madera maciza, un material sano y agradable que mantiene las condiciones térmicas de las viviendas, constituye una garantía de calidad y resistencia al paso del tiempo. Su durabilidad, adaptabilidad, versatilidad y disponibilidad hacen ideal el uso de la madera maciza en la decoración de tu hogar.



Cantidad: 3

Ubicación

Puertas Batientes Interiores

Especificaciones

Dimensiones (cm): 240 x 85
Espesor (cm): 3,5
Herrajes Inoxidables
Manilla Acabado en Cromo
Barniz Alto rillo

Acabados

Lacado Blanco



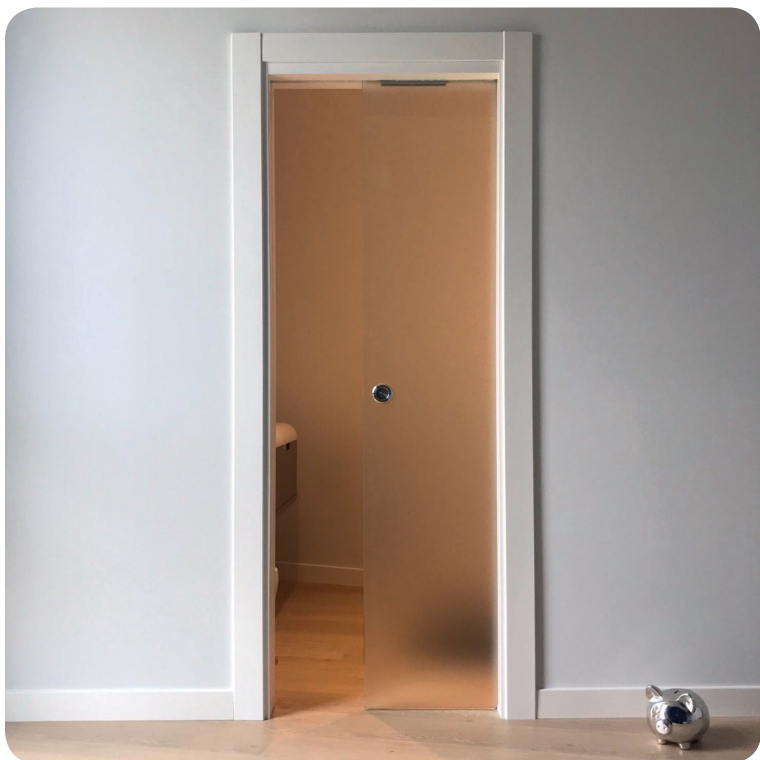
Lisa vertical



Maneta



PUERTAS INTERIORES



Puerta Corredera
Lacada

Sistema de hoja corredera para madera que permite ocultar completamente la guía tanto con la puerta abierta como con la puerta cerrada. Sistema de deslizamiento de alto rendimiento equipado con amortiguadores totalmente invisibles que permiten un frenado suave en apertura y cierre. Sistema de 80 Kg. 35mm anchura.

Modelo liso, lacado en blanco o cualquier color de carta RAL.
Altura: 240cm

Cantidad: 4

Ubicación

Puerta Corredera en Dormitorio Principal
Puertas Correderas en Baños y Aseo

Especificaciones

Dimensiones (cm): 240 x 85
Espesor (cm): 3,5
Herrajes Inoxidables
Tirador Embutido en Puerta
Barniz Alto Brillo

Acabados

Lacado Blanco

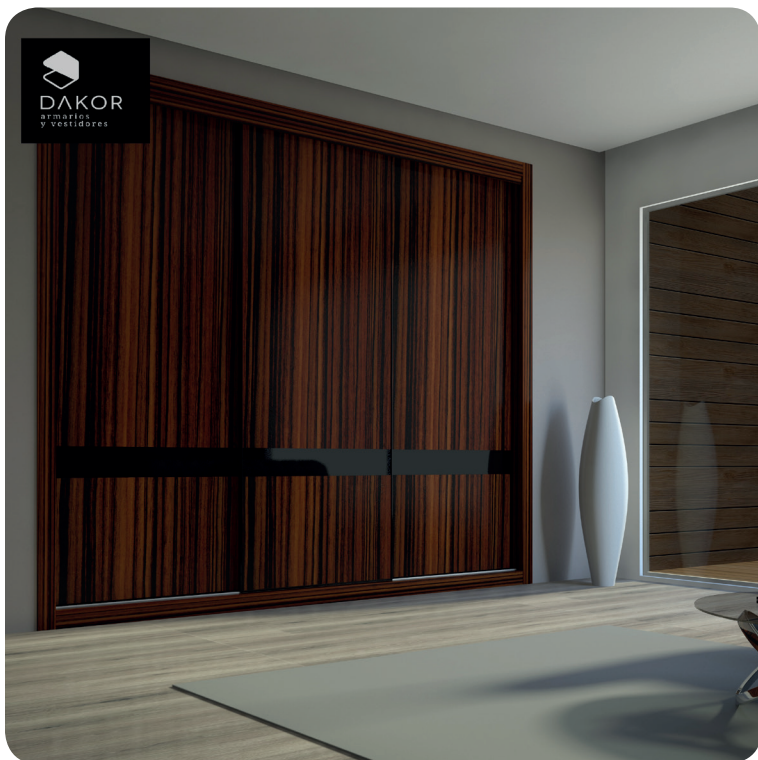


Lisa Vertical



Tirador Embutido





ARMARIOS

Dakor®

Gama ELEGANCIA

Puerta de Armarios + Interior

Negro, Panel Makasar y 15cm. Cristal Lacado Negro

Piezas rectangulares que se enlazan para mezclar y armonizar colores y materiales formando un collage que hace de ésta una puerta muy especial.

- Herrajes de última generación como guías correderas amortiguadas que permiten un cierre suave de las puertas tanto a la apertura como al cierre de la puerta.
- Sistemas de nivelación regulables para montar los armarios batientes totalmente a nivel o guías de las cajoneras de extracción total para aprovechar al máximo el espacio de los cajones.
- Interior de melamina de alta densidad.

Ubicación

Armarios Planta Primera y Planta Baja



Especificaciones

HABITACIONES 1 & 2 (mm): 2750 x 3710 x 640

3 Puertas Correderas

HABITACIÓN PRINCIPAL (A) (mm): 2750 x 3280 x 640

3 Puertas Correderas

HABITACIÓN PRINCIPAL (B) (mm): 2750 x 2370 x 640

2 Puertas Correderas

ARMARIO DE ENTRADA (mm): 2750 x 2010 x 640

2 Puertas Correderas

Cada Armario Cuenta Con Un Interior Totalmente Equipado
Color A DEFINIR

Equipamiento

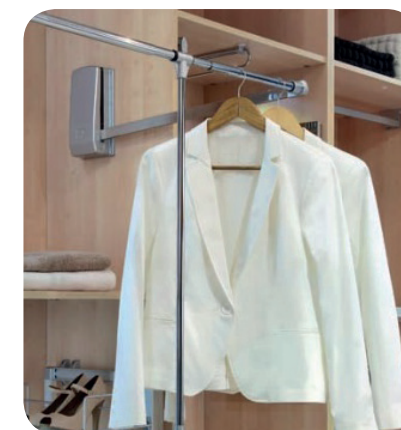
Cajones Zapateros



Pantalonera



Colgador Abatible





REVESTIMIENTO BAÑOS

Porcelanosa®
Gama RODANO
Revestimiento Cerámico

Singulares diseños en relieve y materiales naturales inspiran las colecciones de revestimientos, ofreciendo múltiples posibilidades decorativas en cualquier espacio.

Ubicación
Baño Principal Planta Primera



Especificaciones

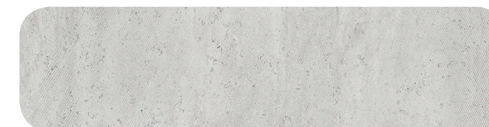
Dimensiones (cm): 31,6 x 59,2
Espesor (cm): 0,9
Revestimiento Monoporoso
Adhesivo: Fr-one-n

Acabados

Rodano acero



Rodano caliza



Rodano taupe



REVESTIMIENTO BAÑOS

Porcelanosa®
Gama JERSEY/JAPAN
Revestimiento Cerámico

Singulares diseños en relieve y materiales naturales inspiran las colecciones de revestimientos, ofreciendo múltiples posibilidades decorativas en cualquier espacio.



Ubicación
Baños 1 y 2 Planta Primera

PORCELANOSA®
TILE / KITCHEN / BATH / HARDWOOD

Especificaciones

Dimensiones (cm): 31,6 x 59,2
Espesor (cm): 0,9
Revestimiento Monoporoso
Adhesivo: Fr-one-n

Acabados

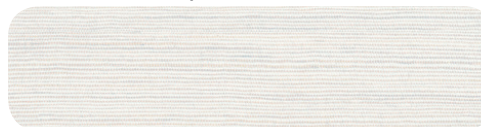
Jersey nieve



Jersey mix



Japan blanco



Japan marine



REVESTIMIENTO BAÑOS

Porcelanosa®
Gama MENORCA
Revestimiento Cerámico

Revestimientos rectificados que recrean superficies infinitas donde las uniones entre las piezas hábilmente se desvanecen creando una envoltura prácticamente continua.



Ubicación
Aseo Planta Baja

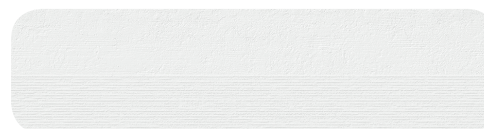
PORCELANOSA®
TILE / KITCHEN / BATH / HARDWOOD

Especificaciones

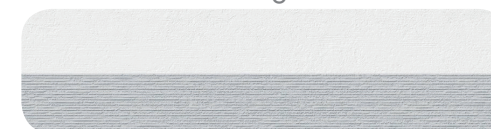
Dimensiones (cm): 31,6 x 90
Espesor (cm): 0,9
Revestimiento Monoporoso
Adhesivo: Fr-one-n

Acabados

Line blanco



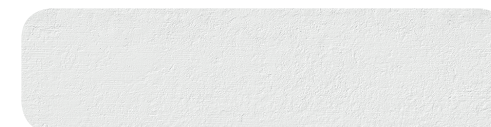
Line gris



Line topo



Blanco





SANITARIOS

Roca®
Gama INSPIRA
Lavabo Sobre Encimera

Los lavabos Inspira han sido fabricados en FINECERAMIC®, un nuevo material cerámico de alta calidad exclusivo de Roca.

Lavabo con desagüe universal incluido y tapón cerámico fijo abierto ø72 mm. Incluye:

- Encimera de roble 1190x520
- Cajonera bajo encimera, roble.

Cantidad: 5

Ubicación

Aseo Planta Baja
Baños 1,2, Principal Planta Primera

The Roca logo, featuring the brand name in a blue, stylized font with a wave-like underline.

Especificaciones

Capacidad de la Cubeta (L): 11.2
Desagüe: Incluido
Forma: Redondo
Material: FINECERAMIC®
Tipo de Instalación: Sobre Encimera

Medidas (mm):
Longitud: 370
Ancho: 370
Altura: 140

Acabado

Round Blanco





GRIFERÍA

Roca®

Gama ATLAS

Mezclador Monomando Para Lavavo, Caño Alto (220 mm)

Esta colección de grifería, que destaca por su elegancia y versatilidad, incorpora limitadores de caudal a 5 litros por minuto así como el sistema Cold Start de apertura en frío, que garantizan un mayor ahorro en el consumo de agua y energía.

Cantidad: 5

Ubicación

Aseo Planta Baja

Baños 1,2, Principal Planta Primera

Especificaciones

Acabado: Cromado

Ahorro de Agua y Energía

Apertura Frontal en Agua Fría

Caño Alto

Enlaces de Alimentación Flexibles Incluidos

Rosca de la Toma de Agua: 3/8"

Tipo de Aireador: Integrado

Tipo de Cartucho: Cerámico

Acabado

Cromado





INODORO

Roca®

Gama HALL

Inodoro Adosado a Pared con Salida Dual

Esta colección es la solución basada en formas mínimas que se adapta a la perfección y que da respuesta a los retos que plantean los interiores actuales. Formas y trazos en los que prevalece lo imprescindible para lograr la máxima adaptabilidad que sólo aporta ventajas funcionales sin renunciar al diseño. Incluye:

- Duplo WC 90/110
- Placa accionamiento acabado cromo
- Tapa y asiento para inodoro compacto con caída amortiguada.

Cantidad: 4

Ubicación

Aseo Planta Baja

Baños 1,2, Principal Planta Primera

Especificaciones

Adosado a Pared

Conjunto de Fijaciones: Incluido

Forma: Cuadrado

Tipo de Instalación: De pie

Tipo de Salida: Dual (vario)

Medidas (mm):

Longitud: 355

Ancho: 500

Altura: 400

Acabado

Compacto Blanco





DUCHA

Roca®
Gama EVOLUTION
Columna de Hidromasaje Termostática

Columna de hidromasaje en acero inoxidable de líneas contemporáneas que se integra perfectamente en cualquier ambiente de baño. Termostática, con cascada y 2 jets para disfrutar de una agradable ducha. Incluye ducha de mano, soporte y flexible de 1,75 m.

Cantidad: 1

Ubicación
Baño Principal



Especificaciones

Acabado: Acero Inoxidable
Cascada / Flexible Incluido
Forma del Rociador: Rectangular
Funciones de los Jets de Hidromasaje: Cuello, Lumbar
Funciones del Rociador: Rain
Grifería: Incluida
Hidromasaje / Masaje Constante
Número de Jets: 2
Número de Salidas de Agua: 5
Número de Vías del Inversor: 2
Teléfono de Ducha: Incluido
Tipo de Grifería: Termostática
Tipo de Hidromasaje: Estimulante, Relajante
Tipo de Instalación: Mural

Acabado

Acero inoxidable





DUCHA

Roca®
Gama ESSENTIAL
Columna de Hidromasaje Termostática

Columna de hidromasaje termostática de acero inoxidable. Jets integrados y cascada. Incluye ducha de mano, soporte y flexible de 1,75 m. La mejor opción para disfrutar de una ducha relajante o revitalizante en función del momento del día. Esta columna de hidromasaje cuenta con un diseño atractivo de líneas puras y distintas opciones para controlar la temperatura y el caudal de agua.

Cantidad: 2

Ubicación
Baño 1,2



Especificaciones

Acabado: Acero Inoxidable Mate
Forma del Rociador: Rectangular
Funciones de los Jets de Hidromasaje: Cuello, Lumbar
Funciones del Rociador: Rain
Grifería: Incluida
Hidromasaje / Masaje Constante
Número de Jets: 2
Número de Salidas de Agua: 4
Número de Vías del Inversor: 3
Teléfono de Ducha: Incluido
Tipo de Grifería: Termostática
Tipo de Hidromasaje: Estimulante, Relajante
Tipo de Instalación: Mural

Acabado

Acero inoxidable mate





BAÑERA

Porcelanosa®
Gama ARC Krion®
Bañera Ovalada

Finas líneas al servicio de un reflejo puro y sofisticado de la sencillez natural, congruente con la filosofía menos es más.

La utilización de KRION® 100% reciclable, no emisor de compuestos volátiles, avala el compromiso de SYSTEMPOOL con la naturaleza. KRION® es un material especialmente reparable, pudiendo recobrar continuamente su aspecto inicial, aumentando la vida útil del producto, reduciendo las necesidades de reposición y cumpliendo así con las condiciones de durabilidad recomendadas por las guías medioambientales internacionales.

Cantidad: 1

Ubicación
Baño Principal

PORCELANOSA®
TILE / KITCHEN / BATH / HARDWOOD

Especificaciones

Bañera Freestanding de Formas Ovaladas.

Fabricada en KRION®:

- Blancura Intensa
- Antibacterias
- 100% Reciclable
- Fácil Limpieza, Sin Juntas
- Alta Resistencia a Ataques Químicos
- Elevada Resistencia al Fuego

Dimensiones (cm): 170 x 75

Dos Respaldos y Desagüe en el Centro.

Rebosadero Integrado y Embellecedor Desagüe Click-clack Acabado KRION

Acabados

KRION®





ESPEJO

Roca®
Gama PRISMA
Espejo con Iluminación

Colección innovadora y versátil. Gracias a su variedad de medidas, representa una solución ideal para diferentes ambientes de baño.

Espejo con iluminación LED integrada y marco de aluminio.

Cantidad: 3

Ubicación

Aseo Planta Baja
Baños 1,2 Planta Primera

Especificaciones

Forma: Rectangular
Iluminación: Integrada en el Espejo
Material del Marco: Aluminio
Potencia por Luz (W): 12
Tipo de Instalación: Mural
Tipo de Luz: Led

Medidas (mm):
Longitud: 600
Ancho: 35
Altura: 800

Acabado

Prisma 600 LED





COCINA

COPATLIFE®
Modelo CUATTRO

Esta cocina está compuesta de:

- Un gran espacio de almacenamiento con electrodomésticos integrados. Puertas laminadas de cuatro caras de alta densidad con revestimiento de resina de melamina.
- Una isla central con placa de inducción, fregadero y numerosos espacios de almacenamiento.
- Un mueble de separación entre la isla central y la mesa, permitiendo el almacenamiento de vajilla o elementos decorativos
- Una mesa de comedor para 7 personas

Ubicación
Cocina

copatlife

Especificaciones

Color a Elegir
Material Encimera: Silestone 4cm
Material Mesa: Silestone 4cm
Zócalo 8cm color champán

Multitud de acabados





FREGADERO

FRECAN®

Fregadero Bajo Encimera Modelo BMR-5040

La Gama de fregaderos bajo encimera BMR se caracteriza por su diseño en líneas rectas con radio de 15 mm.

Con desagüe y válvula cuadrada, cubre todas las necesidades de una gran cocina.

Cantidad: 1

Ubicación
Cocina

FRECAN

Especificaciones

Material: Acero Inoxidable

Medidas (cm): 60 x 54.2 x 44.2

Acabados





GRIFO

FRANKE®

Grifo Modelo Active Plus Caño extraíble

En el spray extensible, el caño va conectado a un tubo que puede extraerse hasta donde se necesite el caudal de agua dentro de su fregadero.

El spray extraíble tiene un cuello giratorio y un caño que puede extraer lateralmente para mayor versatilidad.

Ubicación

Cocina

Cantidad: 1



Especificaciones

Base (mm): Ø 50

Versión: Caño Extraíble

Tipo: Cartucho Mezclador

Tipo de Mando: Side Lever

Altura Total (mm) : 310.00

Rotación 360°

Acabado



CAMPANA EXTRACTORA

SIEMENS®

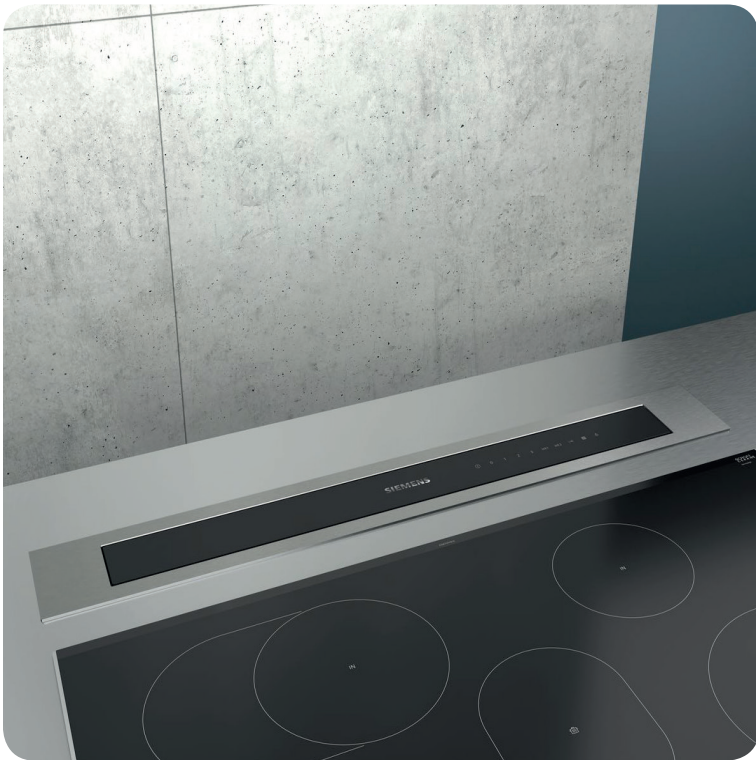
iQ700 Extractor de encimera telescópico

Extractor de encimera con un impresionante diseño y prestaciones que ofrece máxima flexibilidad en su instalación. El motor de alto rendimiento asegura una extracción óptima de humos y olores de la manera más eficiente y silenciosa.

Máxima flexibilidad de instalación del motor que permite aprovechar al máximo el espacio bajo la encimera. Su instalación permite ahorrar espacio bajo encimera, y el motor puede incluso disociarse del extractor. Posee iluminación LED perfecta y eficiente visibilidad cuando se está cocinando.

Gracias al touchControl es posible controlar fácilmente el nivel de potencia y la iluminación LED.

Cantidad: 1



Ubicación

Cocina

SIEMENS

Especificaciones

Extractor con posibilidad de instalación enrasada en la encimera
Sistema de aspiración perimetral.
Filtros lavables en lavavajillas
Indicador electrónico de saturación de filtros antigrasa y de carbón activo
5 potencias de extracción
Potencia intensiva con retracción automática.
Potencia máxima de extracción: 750 m³/h (según UNE/EN 61591).
Potencia de extracción en nivel 3: 530 m³/h.
Potencia sonora en nivel 3: 58 dB (A)
Desconexión automática temporizada
Iluminación LED: máxima luminosidad y alta eficiencia.
Posibilidad de instalación en salida de aire al exterior o en recirculación.

Acabado

iQ700 90cm Metallic





FRIGORÍFICO ESTILO AMERICANO

INTERIOR PACK
ELECTRODOMÉSTICOS

LG®

Frigorífico Modelo EAN: 6934585683591

La optimización de los componentes de frío y la utilización de materiales especialmente aislantes incrementan la capacidad garantizando el consumo energético A++ en los frigoríficos combinados integrables.

Cantidad: 1

Ubicación
Cocina



Especificaciones

Capacidad (L): 601

Sistema Especial de Iluminación a Través de LEDs de Bajo Consumo.

Clasificación de Eficiencia Energética (2010/30/EC) : A++

Nº de Bandejas Ajustables en el Compartimento Frigorífico : 4

Medidas (alto x ancho x fondo)(mm): 1.790 x 912 x 738

Acabado



HORNO

BOSCH®

Horno Modelo EAN: 4242002812854

Estos hornos incluyen una gran variedad de funciones e ideas innovadoras y por eso, aunque sean compactos, no tienen límites en cuanto a las posibilidades que ponen a tu alcance.



Cantidad: 1

Ubicación
Cocina



Especificaciones

Apertura Abatible
Mandos Ocultables
Iluminación Interior
Tipo de Construcción : Integrable
Sistema de Limpieza : Programa Piroclítico
Capacidad (l): 57
Clasificación de Eficiencia Energética (2010/30/EC) : A
Medidas (alto x ancho x fondo)(mm): 595 x 595 x 515

Acabado





MICROONDAS CON GRILL

LG®

Microondas Modelo MH6535GDS

Combinan lo mejor del microondas con la tecnología Smart Inverter Interior de fácil limpieza con acabado anti-bacterias.

Ubicación
Cocina

Cantidad: 1



Especificaciones

Display Electrónico con Indicación de Tiempo de Cocción
Capacidad: 25 litros.
5 Niveles de Potencia de Microondas: Máximo 1000 W.
Grill de 900 W.
Plato Giratorio de 29,2 cm de Diámetro
Medidas (alto x ancho x fondo)(mm): 272 x 476 x 388

Acabado



PLACA DE INDUCCIÓN

BOSCH®

Placa de Inducción Touch Control Easy Modelo EAN: 4242002845043

Las placas de cocina incorporan las funciones y prestaciones más novedosas del mercado.



Cantidad: 1

Ubicación
Cocina



Especificaciones

5 Zonas de Cocción por Inducción:

1 Zona Doble: 18 cm/12 cm

1 Zona Doble: 23 cm/18 cm

1 Zona Doble: 21 cm/15 cm

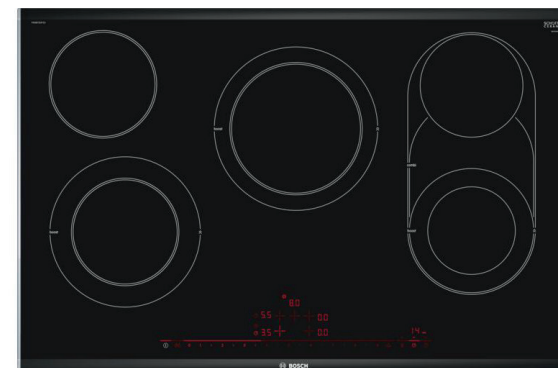
2 Zonas: 15 cm

Familia de Producto : Placa Independie Vitrocerámica

Número de Posiciones que se Pueden Usar al Mismo Tiempo: 5

Medidas (ancho x fondo)(mm): 816 x 527

Acabado



LAVAVAJILLAS INTEGRABLE

NEFF®

Lavavajillas Totalmente Integrable Modelo EAN: 4242004175735

Esta gama de lavavajillas integrables de 60 cm se adapta a tus necesidades y ofrece un resultado impecable.

Estos lavavajillas integrables quedan ocultos entre los muebles de tu cocina y tienen un panel de control escondido en la parte superior de la puerta. Con el sistema de apertura OpenAssist ni siquiera necesitas un tirador. Solo tienes que apretar ligeramente la puerta para que se abra.



Cantidad: 1



Ubicación

Cocina

Especificaciones

Motor EfficientDrive®

Display Digital

TimeLight: Proyección Luminosa del Estado del Programa de Lavado.

AquaSensor®: Funcionamiento Automático

AquaStop®

10 Años de Garantía de la Cuba

Clasificación de Eficiencia Energética (2010/30/EC) : A++

Medidas (alto x ancho x fondo)(mm): 865 x 598 x 550

Acabados



ILUMINACIÓN

NIESSEN®
Serie ZENIT
Interruptores/Enchufes

Zenit es la serie modular más completa para todo tipo de instalaciones de vivienda y terciario. Una serie de apreciado diseño y bellos acabados que aportan valor a las instalaciones, con avanzadas funciones que aportan mayor confort y nivel de prestaciones.

Se ofrecen tres tipo de acabados: Blanco, Plata y Gris Antracita.

También se disponen marcos dobles y triples, según planimetría.



NIESSEN

Especificaciones

Interruptor:

Intensidad (A): 16

Voltaje (V): 250

Illuminable con Lámparas LED

Enchufe:

Intensidad (A): 16

Voltaje (V): 250

Con Sistema de Seguridad que Impide Contactos Directos Involuntarios

Mecanismo Completo

Toma de TV:

Tipo F - 750 Ohms

Conector Roscado

Acabados

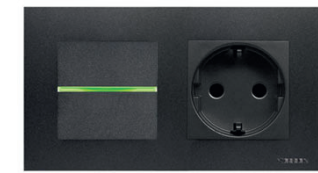
Blanco



Plata



Antracita





ILUMINACIÓN

INTERIOR PACK
INSTALACIONES ELÉCTRICAS

BPMLighting®
Luminaria MINI CATLI

Foco empotrable de techo Mini Catli de BPMLighting® de diseño circular y fabricado en aluminio color blanco. Cuenta con un sistema de luz basculante y es giratorio, tiene gran facilidad de instalación y cambio de lámpara. Válido para bombillas LED (portalámparas GU10 incluido).



Especificaciones

T. Color (°K): 3000
Reflector: 40°
Regulación: Sin regulación
Potencia (W): 10
Clase de Protección: II
Lámpara: LED BPM300
Eficiencia Energética: A+
Diámetro (mm): Ø 92
Alto (mm): 88
Grados de Basculación: 45°
Grados de Giro: 350°

Acabados

Blanco Mate



Oro



Aluminio Rayado



ILUMINACIÓN

BPMLighting®
Luminaria SU Classic

Foco empotrable de techo SU Classic R150Ø LED de BPMLighting® de diseño circular y fabricado en aluminio color blanco. Sistema de luminaria fija, tiene gran facilidad de instalación y cambio de lámpara. Válido para bombillas LED.

Tira LED en techo. Línea de LED dimmable, 3000k



Especificaciones

T. Color (°K): 3000
Reflector: 40°
Regulación: Sin regulación
Potencia (W): 10
Clase de Protección: II
Lámpara: LED BPM300 Eficiencia Energética: A+
Diámetro (mm): Ø 85
Alto (mm): 79

Elementos

Lineas de LED



Blanco mate



AIRE ACONDICIONADO

SAMSUNG®

Sistema VRF con Bomba de calor.

Eficiencia máxima. El sistema de caudal variable DVM S de Samsung ha sido desarrollado para ofrecer un funcionamiento de alta calidad y gran eficiencia energética.

Los climatizadores DVM S de Samsung son altamente eficientes gracias a su Compresor Inverter Dual con Inyección de Vapor. Este compresor refrigera o calienta el espacio de una manera rápida y eficaz, empleando menos energía en el proceso. También incluyen un sistema de control de operaciones que reduce drásticamente el nivel de ruido. El funcionamiento silencioso está garantizado durante 12 horas, para que los usuarios rindan al máximo.

Las unidades interiores están compuestas por un climatizador conducto slim está diseñado para facilitar el montaje y simplificar su mantenimiento. Modelo DVM.



SAMSUNG

Especificaciones

Unidad exterior marca ®Samsung gama DVM S Eco, potencia 8 HP. Capacidad nominal refrigeración/calefacción: 22,4/25,2 kW. Consumo energético 9,5/11,7kW. Con ventilador Propeller/BLDC caudal de aire 135 m3/min.

Unidades interiores marca ®Samsung, modelo conductos media presión, con bomba de condensados incluida. Capacidad nominal refrigeración/calefacción: 11,2/12,5 kW. Consumo energético 260/260 W.

Bomba de calor ACS Sime Ecomaxi 260 ErP. Acumulador de acero vitrificado, 600x2000mm, potencia térmica 1820kW, 260L de capacidad.

Bomba para retorno de ACS marca ®Wilco, modelo Stratos Pico-Z 25/1-6.

Controlados por termostatos marca ®Samsung, de pantalla LCD.

Componentes

Unidad Exterior



Unidades Interiores
DVM Slim



Termostato MWR-WE13N





SUELO RADIANTE

DRY SYSTEM POLYTHERM®

Suelo radiante. Sistema seco 29mm

El sistema es el más indicado para viviendas con forjados de madera porque solamente pesa 8 Kgr/m² y ocupa 29mm + pavimento (4 cm aproximadamente)

Se puede instalar sobre el suelo existente y no necesita mortero con suelos flotantes.

Formado por una placa aislante termo-conformada con difusores metálicos para aumentar el aporte térmico. Tubo Multicapa, insertado en la canal de los difusores como elemento emisor.



Especificaciones

DRY SYSTEM DE @POLYTHERM

Placa de poliestireno de alta densidad Trocken29Z de 29 mm de espesor, con canales para la instalación de tuberías sobre difusores.

Film de Polietileno colocado bajo la plancha de aislamiento.

Difusor metálico (para suelo sin mortero)

Placa metálica 1000x660x0,5 mm, para reparto de cargas.

Conductos: Tubo multicapa Laserflex 16x2 mm

Tira perimetral aislante, 15 cm.

Colectores de impulsión HKV con válvulas para accionamiento eléctrico incorporadas, 7 circuitos.

Componentes

Colectores

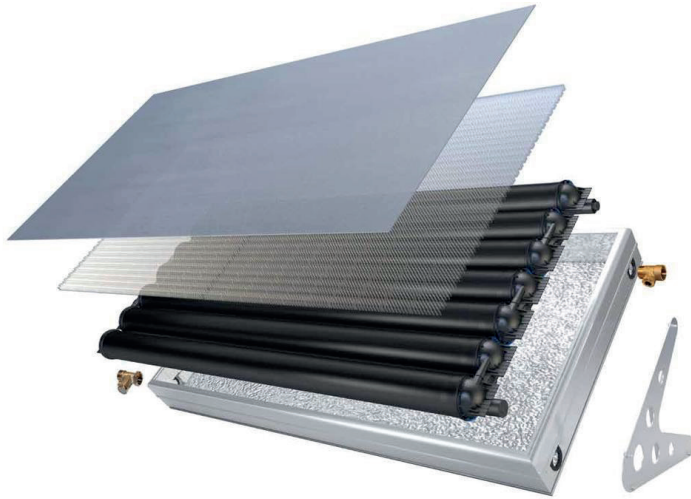


Conductos



INSTALACIÓN AUTOCONSUMO

Agua Caliente Sanitaria
SOLCRAFTE® STYLE PLUS 200 LITROS
Kit solar térmico



Nuevo y revolucionario sistema de producción de agua caliente sanitaria con energía solar. Sus dimensiones y su peso son la mitad que los de los sistemas de termosifón convencionales, siendo al mismo tiempo muy rentable por la gran cantidad de costes energéticos que ahorra.

Con Solcrafte® Style se puede utilizar de forma más eficiente la energía solar para la producción de agua caliente sanitaria que con los sistemas de termosifón convencionales. Es el primer sistema compacto con acumulador integrado de agua caliente sanitaria válido para distintas demandas.

El captador lleva directamente integrado un acumulador, por lo que el agua caliente sanitaria no se produce mediante un intercambiador de calor. El agua sanitaria se calienta directamente cuando llega radiación solar al equipo. Éste es un proceso rápido que permite que el agua sea siempre fresca e higiénicamente limpia.

Solcrafte

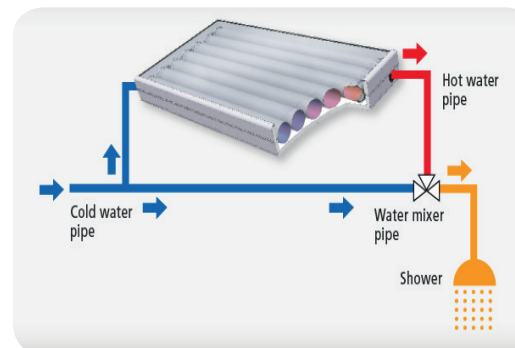
Especificaciones

SOLAR ENERGY SOLCRAFTE PLUS 200.
Superficie total del captador 1,75 m².
Capacidad 195 l.
Temperatura máx. 95°C, Presión máx. 4 bar.
Conexiones 2x3/4 conexiones macho.
Aislamiento 30 mm espuma Poliuretano.
Dimensiones 2184x1100x212 mm y peso 75 kg.

Bomba de calor Agua Caliente Sanitaria SIME ECOMAXI 260 ERP.
Acumulador de acero vitrificado, 600x2000mm, potencia térmica 1820kW, 260L de capacidad.

Funcionamiento

Esquema



Bomba de calor ACS
Sime Ecomaxi 260 ErP

